



**Manifesto  
do Turista**

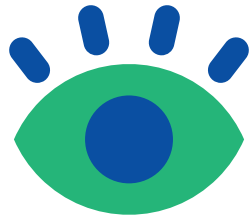
**Porto.**

# Manifesto do Turista



O Manifesto do Turista é um conjunto boas práticas dirigidas a todos os que visitam a cidade do Porto. Propõe-se a desenvolver interações positivas entre os turistas, a cidade e a sua comunidade residente indo de encontro aos Objetivos de Desenvolvimento Sustentável 2030 definidos pelas Nações Unidas.

As recomendações propostas visam melhorar a experiência global do visitante e estabelecer o Porto como um destino sustentável, que oferece valor acrescido a todos os intervenientes envolvidos.



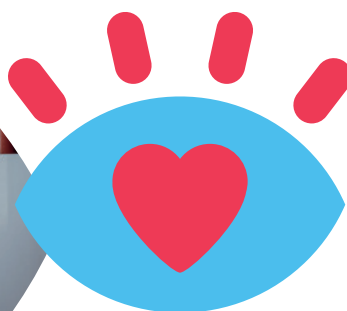
**Através dos olhos de um turista,  
uma cidade torna-se um  
caleidoscópio de emoções onde  
cada paisagem evoca sentimentos  
e emoções diferentes.**



**A *felicidade* torna-se o fio comum  
no tecido do turismo à medida  
que os locais e viajantes se juntam  
para descobrir os segredos da cidade  
e criar memórias.**

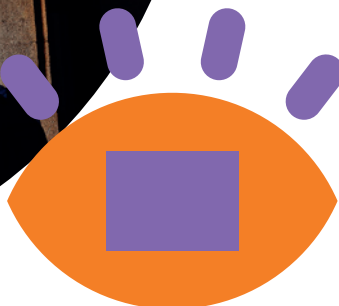
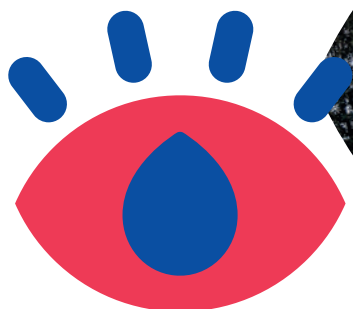


**A vida noturna do Porto  
é um testemunho da linguagem  
universal da *alegria*, falada  
fluentemente por locais  
e turistas enquanto celebram.**



Os alojamentos do Porto são notas de **amor** deixadas para os visitantes, prometem conforto, serenidade e experiências inesquecíveis.

Explorar o Porto é uma jornada emocional, cada passo é um novo capítulo e cada esquina é uma **surpresa** à espera de ser vivida.

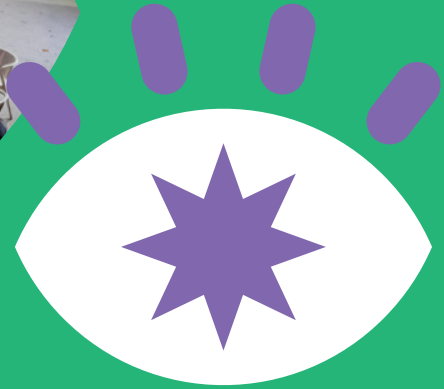


A **curiosidade** é a chave que desbloqueia as maravilhas ocultas de uma cidade. O Porto convida os turistas a tornarem-se exploradores de conhecimento e colecionadores de memórias.



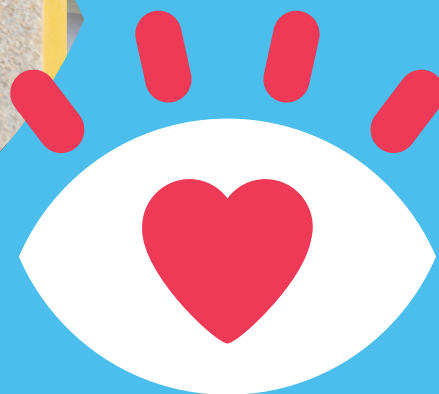
## CIDADE - GERAL

- Seja amigável e curioso sobre a nossa cultura e hábitos.
- Cuide dos nossos monumentos (não remova azulejos, não destrua nem vandalize o património).
- Caminhe ou utilize o transporte público para descobrir a nossa cidade.
- Compre em lojas tradicionais e apoie negócios e projetos locais.
- Prove a gastronomia típica do Porto e conheça os nossos pequenos restaurantes tradicionais.
- O Porto é uma cidade segura, mas pode contar com o apoio da PSP - Polícia de Turismo, Praça Pedro Nunes, n.º16, 4050-466, Porto. Tel. (+351) 222 092 006.
- Desfrute da hospitalidade do Porto: sinta-se à vontade para pedir conselhos aos locais, eles vão surpreendê-lo.
- Comporte-se como se estivesse no seu próprio país ou cidade.
- Lembre-se: Deixe o seu melhor no Porto e seja um visitante responsável!
- Sorria, aproveite a cidade e leve consigo apenas boas experiências e memórias.



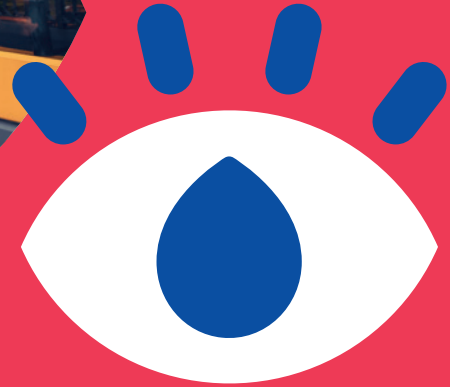
# A CIDADE À NOITE

- Desfrute do nosso vinho, mas beba com responsabilidade e moderação.
- Respeite os outros e suas diferenças.
- Divirta-se respeitando o horário de funcionamento dos estabelecimentos noturnos.
- À noite, tenha cuidado com o ruído na via pública, os residentes apreciarão esse cuidado.
- Lembre-se que é proibido fazer "botellón".
- Ruas, paredes e cantos não são sanitários.
- Ajude-nos a manter a cidade limpa!



# ALOJAMENTO

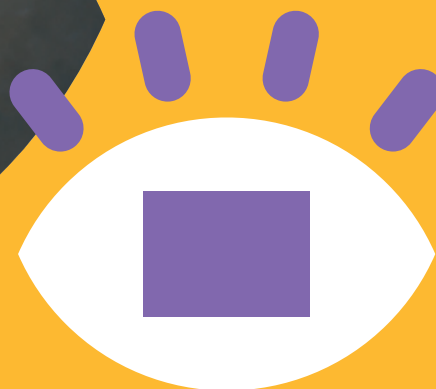
- Escolha preferencialmente alojamentos com selo “Confiança Porto”
- Aproveite a sua estadia e tente reduzir a sua pegada ecológica, na cidade e no seu alojamento.
- Reutilize as suas toalhas e reduza o desperdício.
- Economize energia e água!
- Seja amigável e respeitoso com os outros.
- Conheça melhor os seus vizinhos: conversem entre si.
- Fale sempre com a receção ou o gerente do seu alojamento se precisar de algo.
- Esteja ciente do ruído durante os períodos normais de sono, especialmente ao transportar malas. Respeite as regras do seu alojamento e os horários de check-in e check-out, quer seja num hotel ou num alojamento local.



# SUSTENTABILIDADE

- Explore as diferentes áreas do Porto e descubra os diferentes percursos fluviais e marítimos, os espaços verdes e a diversidade de pontos de interesse além do Centro Histórico.
- Tente fazer compras de forma consciente e comprar produtos ecológicos e amigos do ambiente. Explore a cidade a pé, usando transportes públicos ou bicicleta.
- Estimule a economia local comprando em lojas tradicionais e mercados de rua.
- Minimize o desperdício, o uso de plástico descartável e papel.
- Envolve-se e participe nas festas locais.
- Proteja o nosso ambiente e os animais contribuindo para espaços limpos e reciclando os resíduos. Participe ativamente na economia circular e no consumo consciente.





# VISITAS GUIADAS E ATRAÇÕES TURÍSTICAS

- Respeite as regras de cada atração turística.
- Se desejar fazer um passeio guiado pela cidade, opte por guias turísticos certificados.
- Se gerar algum tipo de resíduo durante a sua visita a uma atração, por favor, recolha-o e descarte-o nos locais apropriados.
- Peça informações turísticas preferencialmente nos centros de turismo oficiais, através do [www.visitporto.travel](http://www.visitporto.travel) ou nos canais de informação das próprias atrações turísticas.
- Respeite os locais de culto e preserve o património histórico tangível e intangível.

**Eu concordo em assinar  
o Manifesto do Turista  
da cidade do Porto!**



**Visit Porto.**